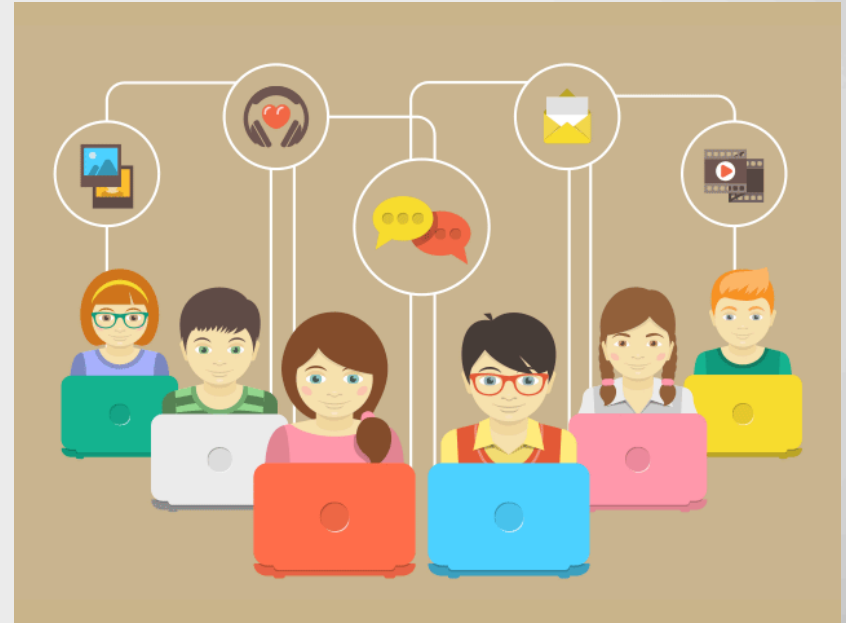


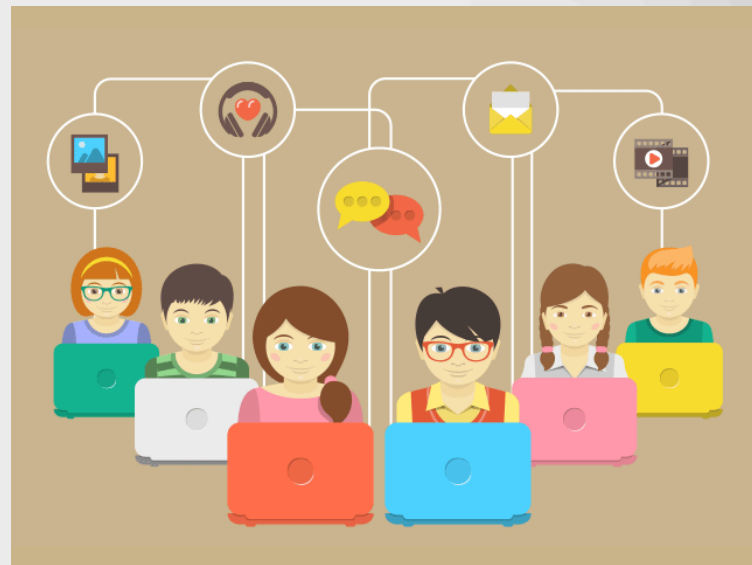
REDES SOCIALES

para menores



Contenidos

| | |
|---|---------------------------------------|
|  | 01 Introducción |
|  | 02 Beneficios |
|  | 03 Consejos de utilización |
|  | 04 Configuración de privacidad |
|  | 05 Redes sociales para niños |



Introducción



¿Qué son?



- Son sistemas de hardware y software, en forma de aplicaciones online alojadas en grandes centros informáticos conectados entre sí.

¿Qué son?



- Configuran redes de comunicaciones, que permiten a sus usuarios generar un perfil público on-line y comunicarse en tiempo real independientemente de su ubicación física.

¿Qué son?



- Sus usuarios pueden utilizarlas para comunicarse y para generar, almacenar y compartir información.

Clasificación



Clasificación público objetivo y temática



- Horizontales. Sin temática definida.
- Verticales. Con temáticas concretas:
 - Profesionales.
 - De ocio.

Clasificación según acceso



- Abiertas. Cualquiera puede participar.
- Cerradas. Con acceso restringido.

Son parte de la vida



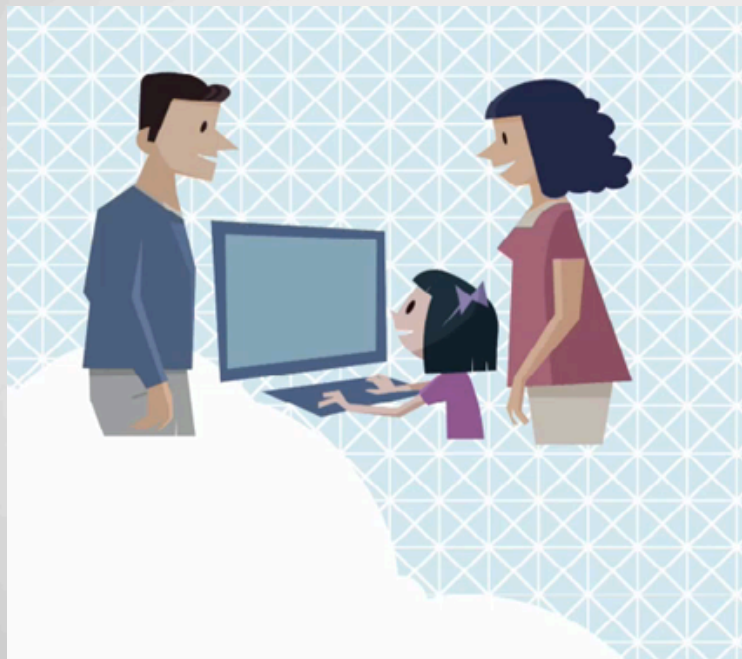
- Las redes sociales se han incorporado, o probablemente lo harán muy pronto, a la vida de nuestros hijos e hijas.

Son parte de la vida



- Su uso conlleva oportunidades y riesgos que es importante conocer para poder ofrecer una educación adecuada a los menores.

Son parte de la vida



- Una relación de confianza entre el adulto y el niño conseguirá que la incorporación a estos medios sociales se haga en un ambiente adecuado.

Beneficios



Sociales



- Participación y colaboración activa

Cognitivos



- Capacidad de toma de decisiones

Cognitivos



- Información en tiempo real

Consejos de utilización





<https://www.youtube.com/watch?v=pWSrdaKYwtw>

Cerrar sesiones



Conexiones seguras



- **HTTPS** (Hypertext Transfer Protocol Secure)
- Gestiones o trámites electrónicos que exijan el intercambio de datos personales (datos bancarios, contraseñas y claves personales, etc.).

Configurar privacidad



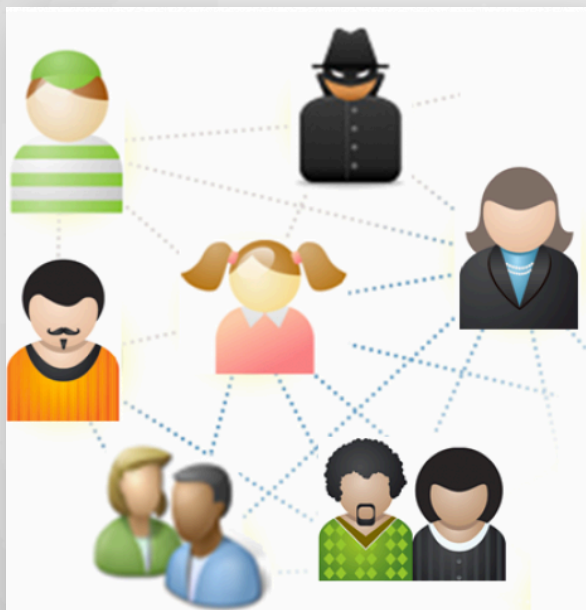
- Podemos escoger con quién compartir

Información en Internet



- Una vez subida la información no podemos perder su control

Permisos de aplicaciones



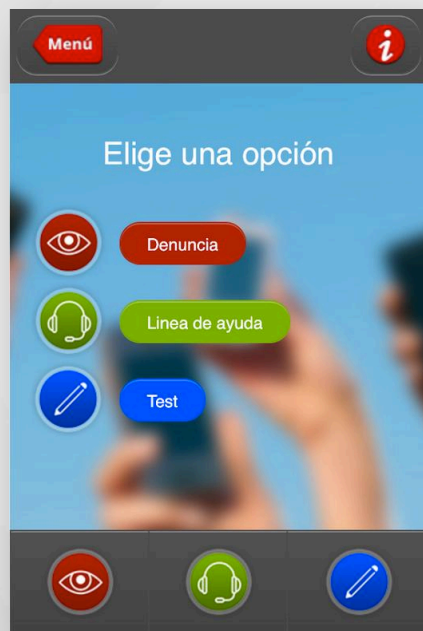
- Pueden acceder a información personal

Cuidado con las publicaciones sospechosas



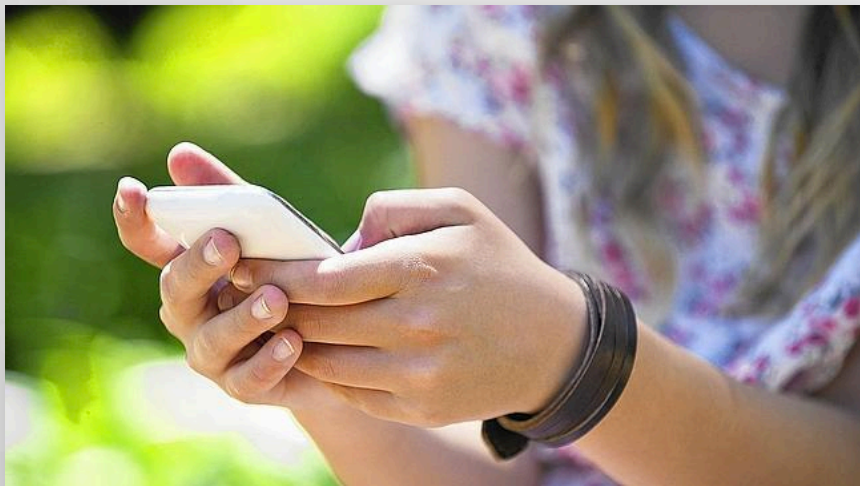
- Aunque vengan de contactos conocidos

Informar de problemas de seguridad



- Directamente con las redes sociales

Contactos en redes sociales



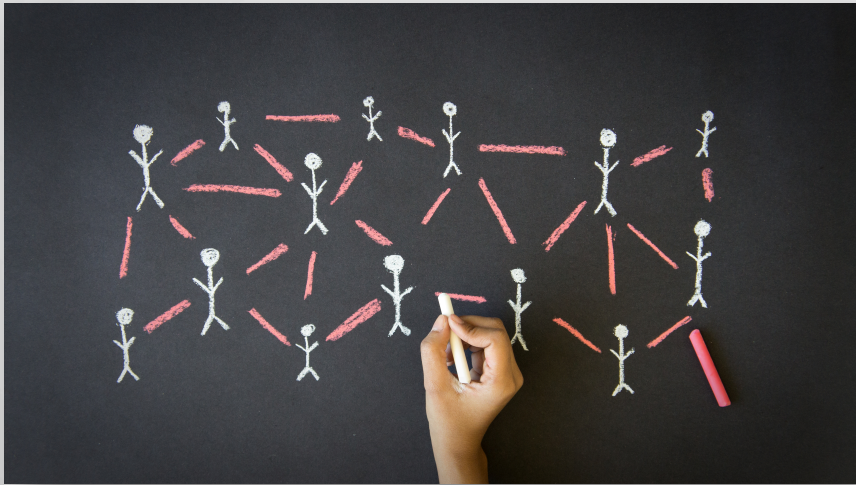
- Asegurarnos de quiénes son realmente

Ser respetuosos



- Al igual que en la vida real tratar con educación

Fotos y vídeos



- No compartir momentos comprometidos

Políticas de privacidad y condiciones de uso



- Leer antes de aceptar

Configuración de privacidad





https://www.youtube.com/watch?v=-OMnm0x_yAM

FACEBOOK

facebook **Regístrate**

Correo electrónico o teléfono Contraseña **Iniciar sesión**

No cerrar sesión ¿Olvidaste tu contraseña?

Condiciones y políticas de Facebook

Todo lo que necesitas saber, en un solo sitio.

- Declaración de derechos y responsabilidades**
Condiciones que aceptas al usar Facebook
- Política de uso de datos**
Qué información recibimos y cómo se utiliza.
- Normas comunitarias**
Qué está prohibido y cómo avisarnos de conductas abusivas.

Políticas que cubren otras actividades:

- Anuncios e historias patrocinadas
- Condiciones de los créditos
- Páginas
- Plataforma
- Condiciones de pago
- Promociones
- Recursos para el uso de marcas de Facebook

Me gusta **Compartir** 298.300

<https://www.facebook.com/policies/?ref=pf>

FACEBOOK

- Configuración de la cuenta

| Configuración general de la cuenta | | |
|------------------------------------|--|--------|
| Nombre | Iciar Silvestre | Editar |
| Nombre de usuario | http://www.facebook.com/iciarsilvestre | Editar |
| Correo electrónico | Principal: iciaresilma@gmail.com | Editar |
| Contraseña | La contraseña no se ha cambiado nunca. | Editar |
| Redes | No tienes redes. | Editar |
| Idioma | Español | Editar |
| Temperatura | Centígrados | Editar |

[Descarga una copia de tu Información.](#)

FACEBOOK

Configuración de la seguridad

| | | |
|---|--|------------------------|
| Notificaciones de inicio de sesión | Recibe notificaciones cuando parezca que alguien intenta acceder a tu cuenta. | Editar |
| Aprobaciones de inicio de sesión | Usa tu teléfono como una forma adicional de seguridad para evitar que otras personas accedan a tu cuenta. | Editar |
| Generador de códigos | Usa tu aplicación de Facebook para obtener códigos de seguridad cuando los necesites. | Editar |
| Contraseñas de aplicación | Usa contraseñas especiales para iniciar sesión en tus aplicaciones en vez de usar tu contraseña de Facebook o los códigos de aprobación de inicio de sesión. | Editar |
| Contactos de confianza | Elige a los amigos a los que puedes llamar para recuperar tu cuenta si se te ha bloqueado. | Editar |
| Navegadores de confianza | Consulta los navegadores que has guardado como los que usas con frecuencia. | Editar |
| Donde has iniciado sesión | Revisa y controla dónde has iniciado sesión actualmente en Facebook. | Editar |

[Desactiva tu cuenta.](#)

- Configuración de la seguridad

FACEBOOK

Configuración y herramientas de privacidad

| | | | |
|---|--|--|----------------------------|
| ¿Quién puede ver mis cosas? | ¿Quién puede ver las publicaciones que hagas a partir de ahora? | Amigos | Editar |
| | Revisa todas tus publicaciones y los contenidos en los que se te ha etiquetado | | Usar registro de actividad |
| | ¿Quieres limitar el público de las publicaciones que has compartido con los amigos de tus amigos o que has hecho públicas? | Limitar el público de publicaciones antiguas | |
| ¿Quién puede ponerse en contacto conmigo? | ¿Quién puede enviarte solicitudes de amistad? | Amigos de amigos | Editar |
| | ¿De quién quiero filtrar los mensajes en mi bandeja de entrada? | Filtrado estricto | Editar |
| ¿Quién puede buscarme? | ¿Quién puede buscarte con la dirección de correo electrónico que has proporcionado? | Amigos | Editar |
| | ¿Quién puede buscarte con el número de teléfono que has proporcionado? | Amigos | Editar |
| | ¿Quieres que otros motores de búsqueda muestren el enlace de tu biografía? | No | Editar |

- Configuración y herramientas de privacidad

FACEBOOK

Biografía y configuración del etiquetado

| | | | |
|---|---|---------------|----------|
| ¿Quién puede añadir contenido a mi biografía? | ¿Quién puede publicar en tu biografía? | Amigos | Editar |
| | ¿Quieres revisar las publicaciones en las que tus amigos te etiquetan antes de que aparezcan en tu biografía? | Activado | Editar |
| ¿Quién puede ver contenido en mi biografía? | Comprueba lo que ven otras personas en tu biografía | | Ver como |
| | ¿Quién puede ver las publicaciones en las que se te ha etiquetado en tu biografía? | Amigos | Editar |
| | ¿Quién puede ver lo que otros publican en tu biografía? | Amigos | Editar |
| ¿Cómo puedo gestionar las etiquetas que otros añaden y las sugerencias de etiquetas? | ¿Quieres revisar las etiquetas que otros añaden a tus publicaciones antes de que aparezcan en Facebook? | Activado | Editar |
| | Cuando se te etiqueta en una publicación, ¿a quién quieres añadir al público que la ve, si no está ya incluido? | Amigos | Editar |
| | ¿Quién recibe sugerencias para etiquetarte en fotos en las que parece que estás presente? (todavía no puedes utilizar esta función) | No disponible | |

- Biografía y configuración del etiquetado

FACEBOOK

Configuración de las aplicaciones

En Facebook, tu nombre, foto del perfil, foto de portada, sexo, redes, nombre de usuario e identificador de usuario son datos que están disponibles públicamente, incluso para la aplicaciones. (Más información). Las aplicaciones también tienen acceso a tu lista de amigos y cualquier contenido que hayas hecho público.

| | | | |
|--|--|--------------------|----------|
| Aplicaciones que utilizas | ¿Quieres usar aplicaciones, juegos y sitios web en Facebook y en otros sitios? | Activado | Editar |
| |  Desarrollador | Amigos | Editar x |
| |  Bitstrips | Amigos | Editar x |
| |  TweetCaster | Amigos | Editar x |
| |  series.ly | Amigos | Editar x |
| |  Candy Crush Saga | Solo yo | Editar x |
| |  Instagram | Solo yo | Editar x |
| Aplicaciones que usan otras personas | Las personas que pueden ver tu información en Facebook pueden "levarse" cuando utilizan una aplicación. Utiliza esta configuración para controlar las categorías de información que las personas pueden usar. | | Editar |
| Personalización instantánea | Permite ver información relevante sobre tus amigos en el momento en que llegas a los sitios web de los socios seleccionados. | Desactivado | Editar |
| Versiones antiguas de Facebook para móvil | Esta configuración controla la privacidad de lo que publicas con las aplicaciones móviles de Facebook anteriores que no tengan el selector de público, como las versiones desactualizadas de Facebook para BlackBerry. | Amigos | Editar |

- Configuración de las aplicaciones

Cuenta

Cambia tus configuraciones básicas de cuenta e idioma.

Nombre de usuario

[https://twitter.com/m\[redacted\]](https://twitter.com/m[redacted])

Correo electrónico

El correo electrónico no será mostrado públicamente [Aprende más](#).

Idioma

Español ▼

¿Interesado en ayudar a traducir Twitter? Echa un vistazo al [Centro de Traducción](#).

Zona horaria

(GMT+01:00) Madrid ▼

- Configuración básica de la cuenta

Seguridad

Verificación de inicio de sesión

- No verificar peticiones de inicio de sesión
- Enviar peticiones de verificación de inicio de sesión a mi teléfono**

Necesitas [añadir un teléfono](#) a tu cuenta de Twitter para activar esta característica en la web.

- Enviar peticiones de verificación de inicio de sesión a la aplicación de Twitter

Aprueba peticiones con una sola pulsación cuando te inscribes en la verificación de inicio de sesión en Twitter para iPhone o Android. [Aprende más](#)

Restablecer contraseña

- Requerir información personal para recuperar mi contraseña**

De forma predeterminada, puedes iniciar un restablecimiento de contraseña con sólo ingresar tu @nombre de usuario. Si marcas esta casilla, se te pedirá que introduzcas tu dirección de correo electrónico o número de teléfono al intentar recuperar tu contraseña.

- Configuración de seguridad

Privacidad

- Etiquetado de fotos Permitir que cualquiera me etiquete en fotos
 Solo permitir a las personas que sigo etiquetarme en fotos
 No permitir que nadie me etiquete en fotos

- Privacidad de los Tweets Proteger mis Tweets
Si eliges esta opción, solo los usuarios que apruebes podrán ver tus Tweets. Los Tweets que escribas en el futuro no estarán disponibles públicamente. Los Tweets escritos anteriormente podrían estar aún visibles públicamente en algunos sitios. [Más información.](#)

- Ubicación del Tweet Añade una ubicación a mis Tweets
Cuando publicas un Tweet con una ubicación, Twitter almacena esa ubicación. Puedes activar o desactivar esta opción en cada Tweet. [Aprende más](#)

Borrar toda la información de ubicación

Esto borrará toda la información de ubicación de Tweets pasados. Esto puede tomar hasta 30 minutos.

- Visibilidad Permitir que otros me encuentren por correo electrónico

Personalización La opción para personalizar Twitter basándose en visitas recientes a sitios web no está disponible para ti.

- Configuración de privacidad

Aplicaciones

Estas son las aplicaciones que tienen acceso a tu cuenta de Twitter. [Aprende más.](#)



Twitter for Android por Twitter, Inc.

Twitter for Android

Permisos: leer, escribir y enviar mensajes directos

Aprobado: sábado, 25 de enero de 2014 23:26:09

Revocar acceso



Flipboard por

Flipboard is a fast, beautiful way to flip through the news, photos and updates your friends are sharing.

Permisos: leer, escribir y enviar mensajes directos

Aprobado: sábado, 18 de enero de 2014 10:28:15

Revocar acceso



Whosay.com por WhoSay Inc.

WhoSay helps artists, athletes and iconic personalities connect with their fans across all media.

Permisos: leer y escribir

Aprobado: viernes, 27 de diciembre de 2013 08:39:14

Revocar acceso



TweetCaster for Android por Handmark, Inc.

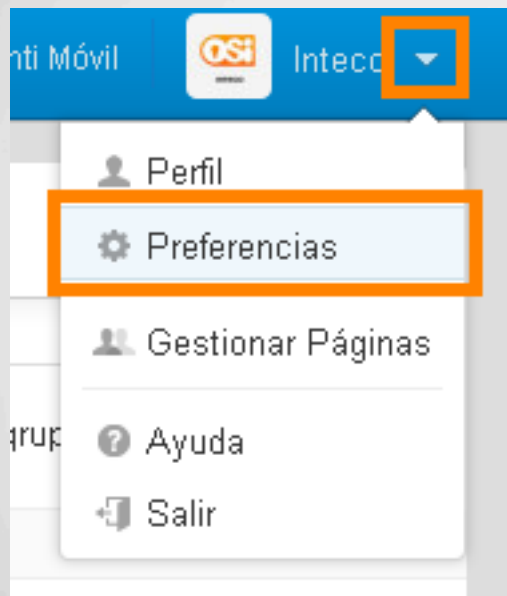
TweetCaster is the premier Twitter client for Android devices.

Permisos: leer, escribir y enviar mensajes directos

Aprobado: domingo, 12 de febrero de 2012 15:49:52

Revocar acceso

- Configuración de las aplicaciones



- Cuenta y preferencias

Cuenta

Email

Email actual

Email nuevo *

Contraseña de Tuenti *

Guardar cambios

Contraseña

Contraseña actual *

Contraseña nueva

[Consejos para una contraseña segura](#)

Repite la nueva

contraseña

Guardar cambios

- Configuración general de la cuenta

- Niveles de privacidad de tu cuenta

Privacidad

Información personal

Sólo tus amigos pueden ver tu perfil. Decide qué información quieres compartir con ellos.

- Tus amigos pueden ver tu tablón
- Tus amigos pueden descargar tus fotos
- Tus amigos pueden ver tu teléfono

Mensajes

Te pueden enviar mensajes privados

Sólo mis amigos ▼

Elige quiénes quieres que te encuentren cuando te busquen en Tuenti.

Por teléfono

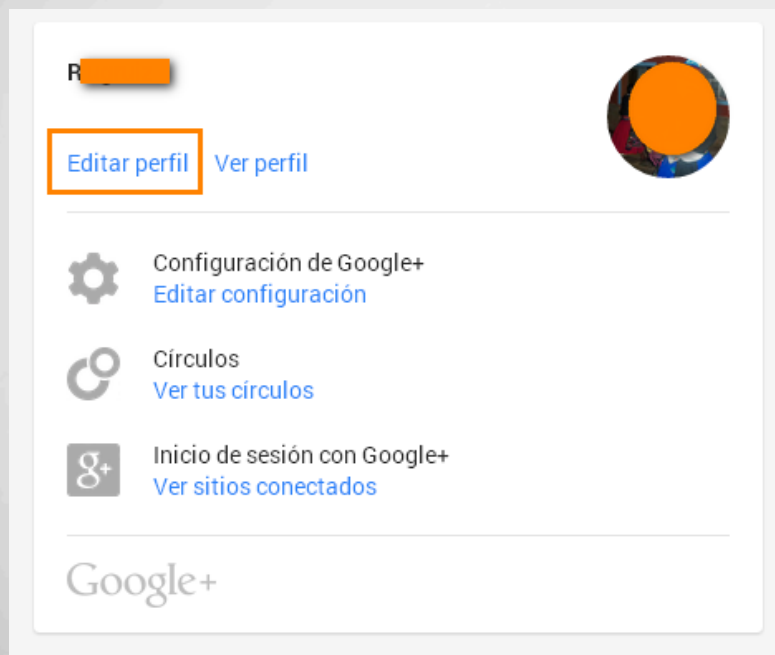
Nadie ▼

Por email

Sólo mis amigos ▼

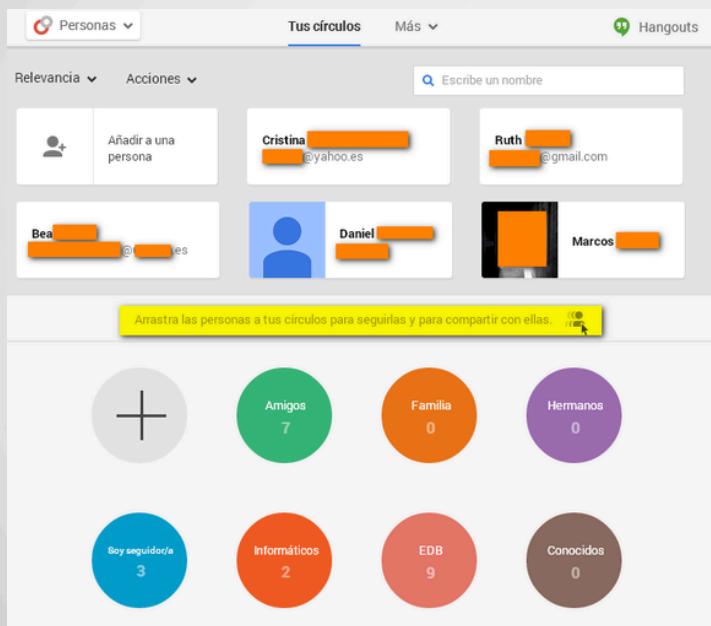
Guardar cambios

Google Plus



- Configuración de los datos de perfil

Google Plus



- Configuración de los círculos

Quién puede interactuar contigo y con tus publicaciones

¿Quién puede enviarte notificaciones? [Más información](#)

Círculos ampliados ⇅

¿Quién puede comentar tus publicaciones? [Más información](#)

Cualquier usuario ⇅

Quién puede participar en una conversación contigo

Cambiar la configuración de las invitaciones de las personas que todavía se han puesto en contacto contigo. [Más información](#)

Personalizar

Recomendaciones compartidas

Sí [Modificar](#)

- Canal

Vine



- Vídeos 6 segundos

Instagram



Instagram

- Vídeos 15 segundos

Snapchat



- Fotos, vídeos, chat con duración finita

Redes Sociales para menores

De 6 a 14 años



<http://www.clubpenguin.com/es>

- Jugar, chatear, crear espacios, personalidad, profesiones.

De 6 a 14 años



<http://www.clubpenguin.com/es>

- Jugar, chatear, crear espacios, personalidad, profesiones.

De 6 a 14 años



Disney CLUB PENGUIN

1. Elige el nombre del pingüino:

iciarsil

- 4 a 12 letras, números y/o espacios
- No uses tu nombre real

2. Elige un color:

3. Elige una contraseña:

4. Correo electrónico de tus padres:

Escribe el correo de tus padres

- Club Penguin les enviará un mensaje con el código de activación.

Acepto los TÉRMINOS DE USO y POLÍTICA DE PRIVACIDAD

Acepto las REGLAS DE CLUB PENGUIN

Siguiente →

- Alta del menor.
- Cuenta paterna.

Yodicity



http://es.hellokids.com/c_28901/juegos/yodicity/yodicity

Leoteca

LEOteca

ENTRAR REGISTRO QUÉ ES LEOTECA CONTACTO

disfrutar

BUSCADOR Título, autor, editorial o ISBN BUSCAR BÚSQUEDA AVANZADA

¿ERES PARTE DE LA FAMILIA DE LEOTECA?

ENTRA AQUÍ:

USUARIO

CONTRASEÑA

¿HAS OLVIDADO TU CONTRASEÑA?

Me gusta 3144

¿TODAVÍA NO LO ERES?

REGÍSTRATE AQUÍ

LA SELECCIÓN DE LEOTECA

<https://www.leoteca.es/>

Leoteca

kuddle Español

HAPPY SHARING!

¡DESCARGALO AHORA!

Available on the App Store | Get it on Google play | Download from Windows Store

FUNDABLE | CHECK OUT OUR CROWDFUNDING CAMPAIGN.

<https://www.leoteca.es/>

Aprender cómo actúan los delincuentes



Plataforma de simulación red social



<http://es.sociallab.es/default/social>

- Aprender seguridad en entorno seguro

¡¡Muchas Gracias!!

Iciar Silvestre



CYLDIGITAL